

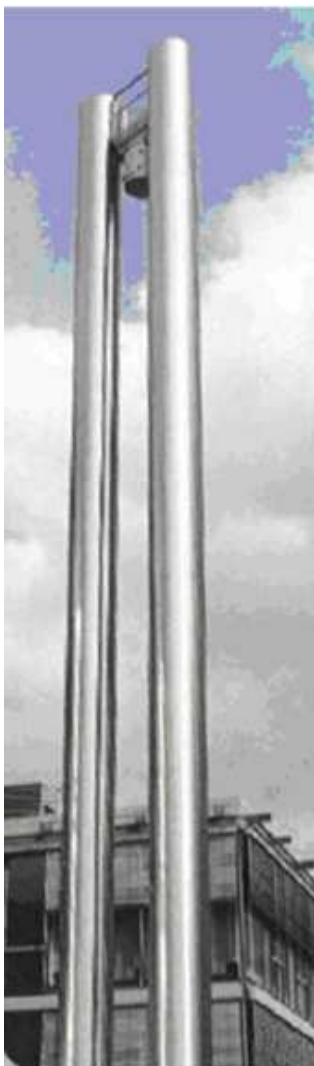


## Referenzbilder Abgaskaminanlagen

### ALS GmbH

Steinkirchen 11  
D-84419 Obertaufkirchen  
Telefon 08082/937-0  
Telefax 08082/937-100  
[post@als-gmbh.de](mailto:post@als-gmbh.de)  
[www.als-gmbh.de](http://www.als-gmbh.de)

August 2009



Die **Firma ALS GmbH** ist ein junges Unternehmen mit ca. 70 Beschäftigten. Unsere Ingenieure, Techniker und weiteren Mitarbeiter verfügen zum Teil über 20 Jahre Erfahrung im Bereich der Blech- und Stahlverarbeitung sowie bei Industrie-Montagen.



#### Lüftungstürme für:

- Tiefgaragen-Fortluft
- Küchen-Fortluft

#### Abgaskamine für:

- Festbrennstoffe (mit Rußbrandbeständigkeit)
- Öl- und Gasfeuerung
- Brennwertanlagen
- Diesel- und Gasmotore

#### Unsere Leistung:

Beratung, Planung, Statik,  
Produktion, Montage, Kundendienst,  
Neuentwicklungen

**Alle Anlagen** werden entsprechend ihrem Verwendungszweck individuell geplant und projektbezogen angeboten.

**Wir können in jeder gewünschten Qualität bezüglich Design, Oberfläche, Material und Technik liefern.**

Für die Beratung stehen Ihnen gern zur Verfügung:

Herr Grundner 08082 937-104  
Herr Bachmaier 08082 937-105  
Herr Tobisch 08082 937-108  
0160 90741081



**BV: Post- Feriensiedlung Inzell,  
Abgaskaminanlage,  
Baureihe 1, Typ TRA 01- 3**

Tragrohr aus lackiertem Stahl  
Ø 1000 mm Höhe 24,5 m

innengeführte Abgasrohre aus  
Edelstahl V4A

Hackschnitzel	Ø 350 mm
Ölkessel	Ø 350 mm
BHKW	Ø 150 mm





BV: **Klinikum Konstanz,  
Abgaskaminanlage,  
Baureihe 1, Typ TRA 01- 3**

- 3 Tragrohre aus lackiertem Stahl,  
Ø 1400 mm Höhe 36 m,  
jeweils 3 innengeführte Abgas-  
rohre aus Edelstahl V4A  
für Gas/Öl- Kessel, BHKW  
und NEA  
Ø 300 – 600 mm



BV: **Kartonagenfabrik Hirschswang,  
Abgaskaminanlage,  
Baureihe 1, Typ TRA 01**

Tragrohr aus lackiertem Stahl  
Ø 950 mm Höhe 42 m

**ein innengeführtes** Abgasrohr aus  
Edelstahl V4A  
für Restholzverbrennung  
Ø 750 mm

BV: **Telecom Center, München** 10 Tiefgaragen - Fortlufttürme Höhe 52 m,  $\varnothing$  630 mm  
 1 Abgasanlage Tragrohr Edelstahl gebürstet  $\varnothing$  900 mm  
 mit 1 Abgasrohr V4A NEA -Diesel  $\varnothing$  350 mm  
 1 Abgasrohr V4A Sprinkler-Diesel  $\varnothing$  150 mm



**BV: Kompetenzzentrum für nachwachsende Rohstoffe, Straubing**



**Abgaskaminanlage, Baureihe 2, Typ TRI 01**

über Dach mit  
Edelstahlverkleidung  
Ø 700 / 400 mm Höhe 15 m  
ein Abgasrohr für 4 Prüfstände  
zwei Abgasrohre für Hack-  
schnittel-Heizzentrale

12 Lüftungstürme aus Edelstahl  
für verschiedene Anwendungen



BV: **Biomasse Heizzentrale,  
Schulzentrum Gundelfingen,  
Abgaskaminanlage, Baureihe 1,  
Typ TRA 01**

Rauchrohr V4A	Ø 400 mm
Tragrohr aus lackiertem Stahl	Ø 600 mm
<b>Bauhöhe freitragend</b>	12 m





**BV: Biomasseheizwerk, Sägewerk Nordrach**  
**Abgaskaminanlage, Baureihe 1,**  
**Typ TRA 01**

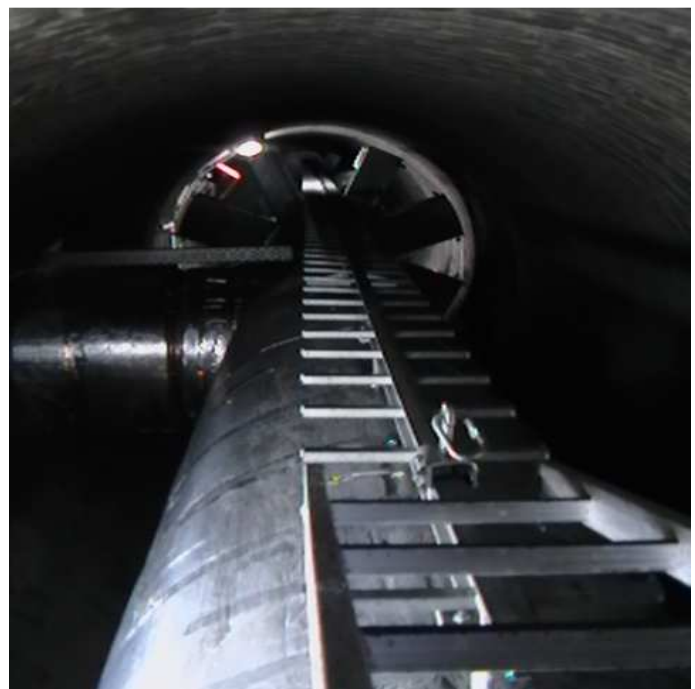
Rauchrohr	V4A	Ø 900 mm
Tragrohr aus lackiertem Stahl		Ø 1.100 mm
Bauhöhe freitragend		34 m





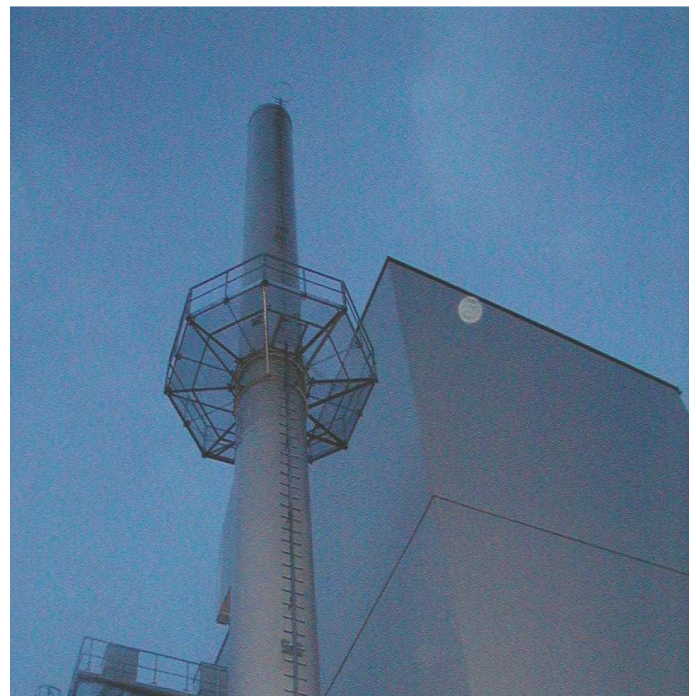
BV: **Biomasseheizwerk,  
Holzplattenwerk Langenberg  
Abgaskaminanlage, Baureihe 1,  
Typ TRA 01**

Rauchrohr-Innenzug V4A Ø 1.100 mm  
in bestehenden Kamin montiert  
Bauhöhe 61 m



**BV: Biomasseheizwerk,  
Erdenwerk Plößberg Weiden,  
Abgaskaminanlage, Baureihe 1, Typ TRA 01**

Rauchrohr V4A                      Ø 1.400 mm  
 Tragrohr aus lackiertem Stahl Ø 1.600 mm  
 Bauhöhe                                33 m





BV: **Kompetenzzentrum,  
BMW Dingolfing,  
Abgaskaminanlage, Baureihe 2,  
Typ TRI 01**

Rauchrohr 1.4571, selbsttragend  
Ø 600 mm   Höhe 10,25 m



BV: **Linz VoestAlpine**

**Abgaskaminanlage  
bis 800°C**

Durchmesser	2900 mm
Kaminhöhe	70 m

